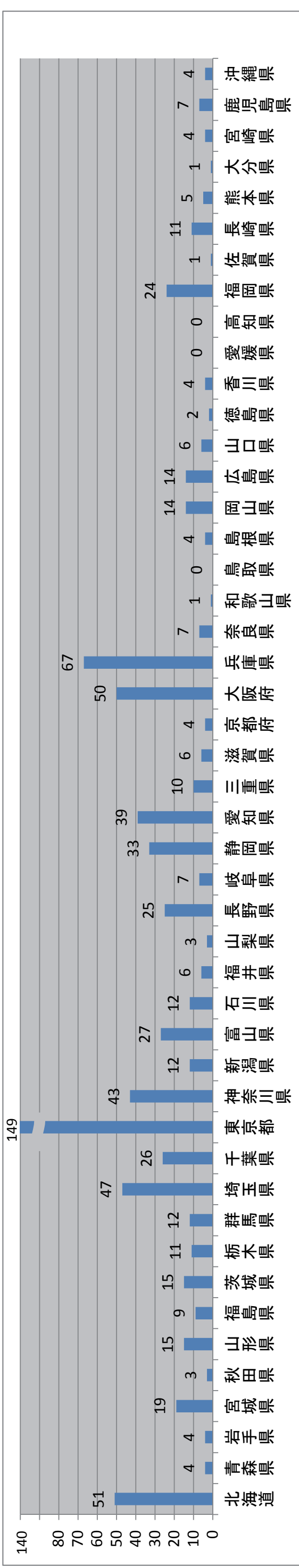


●都道府県別 市街地再開発事業完了地区数

2014年5月30日 市街地再開発研究所

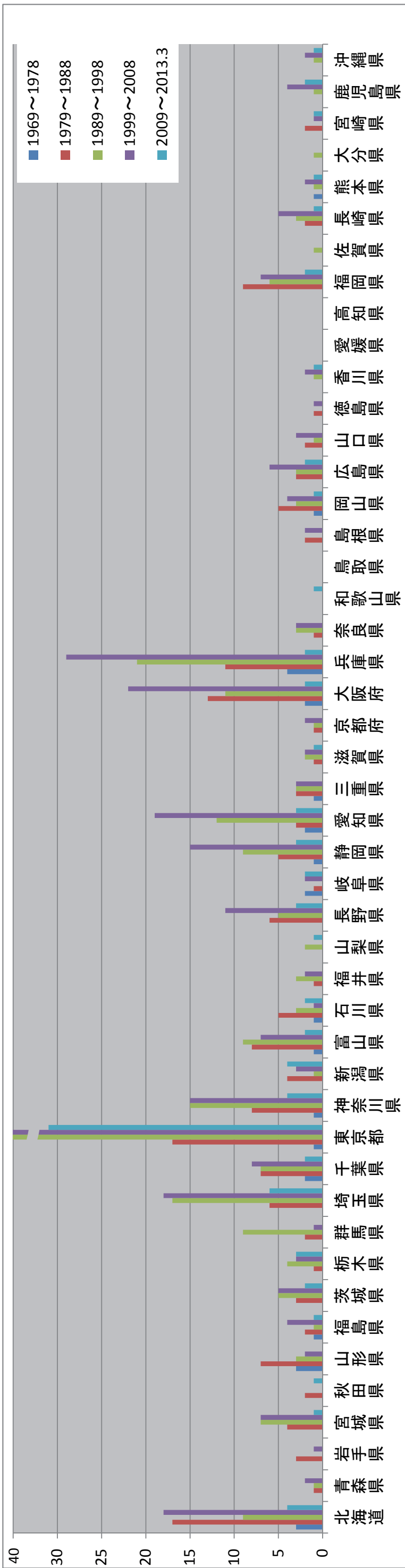
	北海道	青森県	岩手県	宮城県	秋田県	山形県	福島県	茨城県	栃木県	群馬県	埼玉県	千葉県	東京都	神奈川県	新潟県	富山県	石川県	福井県	山梨県	長野県	岐阜県	静岡県	愛知県	三重県	滋賀県	京都府	大阪府	兵庫県	奈良県	和歌山県	鳥取県	島根県	岡山県	広島県	山口県	徳島県	香川県	愛媛県	高知県	福岡県	佐賀県	長崎県	熊本県	大分県	宮崎県	鹿児島県	沖縄県	合計				
1969～1978	3	0	0	0	0	3	1	0	0	0	0	2	1	1	0	1	1	0	0	0	0	2	1	2	1	0	0	2	4	0	0	0	0	0	0	0	0	0	0	0	0	0	0	0	0	0	0	0	0	27		
1979～1988	17	1	3	4	2	7	2	3	1	2	6	7	17	8	4	8	5	1	0	6	1	5	3	3	1	1	13	11	1	0	2	5	3	2	1	0	0	0	0	0	0	0	0	0	0	0	0	0	0	0	0	169
1989～1998	9	1	0	7	0	3	1	5	4	9	17	7	41	15	1	9	3	3	2	5	0	9	12	3	2	1	11	21	3	0	0	3	3	1	0	1	0	1	0	1	0	1	0	1	0	1	0	1	1	226		
1999～2008	18	2	1	7	0	2	4	5	3	1	18	8	59	15	3	7	1	2	0	11	2	15	19	3	2	2	22	29	3	0	2	4	6	3	1	2	0	0	7	0	5	2	0	1	4	2	0	2	303			
2009～2013.3	4	0	0	1	1	0	1	2	3	0	6	2	31	4	4	2	2	0	1	3	2	3	3	0	1	0	2	2	0	1	0	1	2	0	0	1	0	0	2	0	1	1	0	1	2	1	1	93				
合計	51	4	4	19	3	15	9	15	11	12	47	26	149	43	12	27	12	6	3	25	7	33	39	10	6	4	50	67	7	1	0	4	14	14	6	2	4	0	0	24	1	11	5	1	4	7	4	818				

●都道府県別 市街地再開発事業完了地区グラフ



※市街地再開発2013(データ編) 参照  
事業完了地区数についてはデータ集計上齟齬あり。

●年代別 市街地再開発事業完了地区グラフ

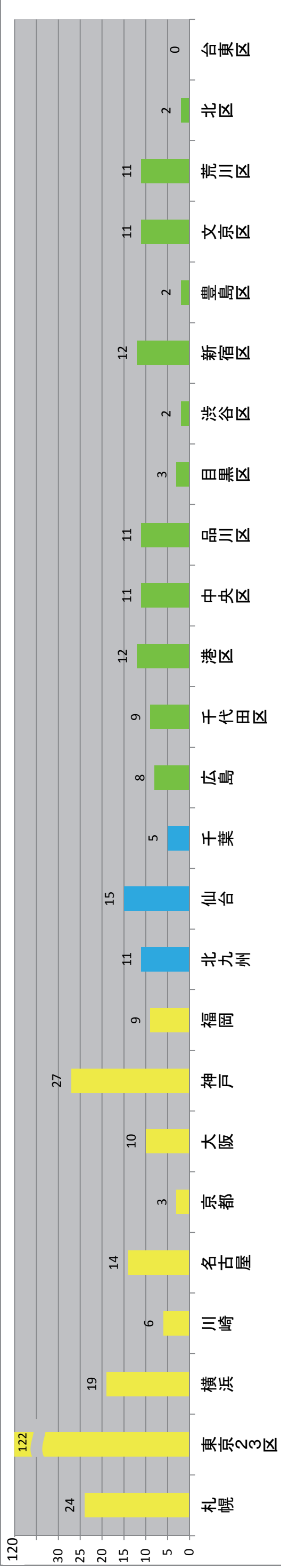


●13都市+山手線隣接区 市街地再開発事業完了地区数

	札幌	東京23区	横浜	川崎	名古屋	京都	大阪	神戸	福岡	北九州	仙台	千葉	広島	千代田区	港区	中央区	品川区	目黒区	渋谷区	新宿区	豊島区	文京区	荒川区	北区	台東区	
1969～1978	1	1	0	0	0	0	0	0	0	0	0	0	0	0	0	0	0	0	0	0	0	0	1	1	0	0
1979～1988	6	16	2	0	1	1	2	7	4	4	4	1	0	0	1	0	2	0	0	3	0	3	3	0	0	
1989～1998	5	30	5	3	4	1	2	7	3	3	6	3	2	2	1	2	1	0	0	3	0	3	3	1	0	
1999～2008	11	48	9	3	8	1	6	11	2	2	4	1	5	3	4	6	6	1	2	4	1	2	2	2	1	
2009～2013.3	1	27	3	0	1	0	0	1	0	1	3	6	3	2	2	0	2	1	2	2	1	2	2	0	0	
合計	24	122	19	6	14	3	10	27	9	11	15	5	8	9	12	11	11	3	2	12	2	11	11	2	0	

＝山手線隣接区

●13都市+山手線隣接区 市街地再開発事業完了地区グラフ



●13都市+山手線隣接区 年代別市街地再開発事業完了地区グラフ

