

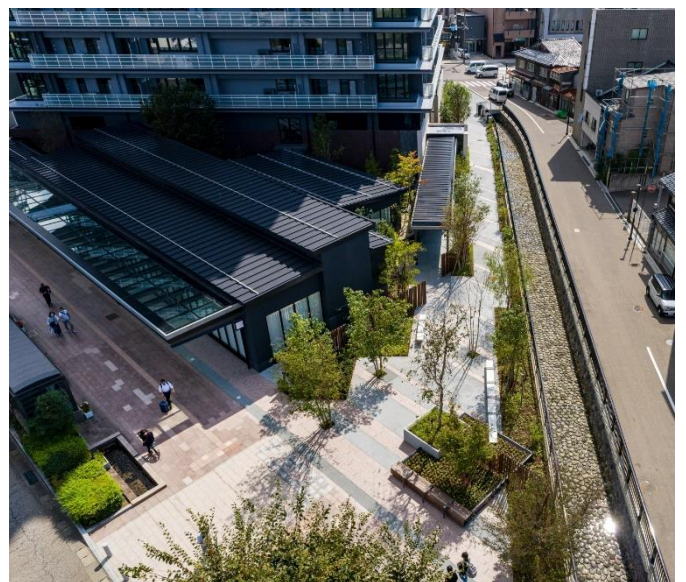
11. 金沢駅武蔵南地区市街地再開発組合（金沢駅武蔵南地区第一種市街地再開発事業）

金沢駅からまちなか拠点エリアの一つである武蔵ヶ辻までは、近代的な都市空間へ創出することを目的として、多くの再開発事業による整備が行われてきた。当地区もその一角にあり、昭和 50 年より再開発に向けた活動が幾重にもわたって行われてきたが、事業化に至らない状況が長く続いていた。その間、地区内の建物の老朽化が進み低未利用地が拡大するなど、防災及び防犯面の不安や地区内の活力低下が問題となっていたため、平成 25 年に地権者全員による共同化検討会が設けられ、本格的な検討が行われることとなった。

こうした地権者を中心とした取組みにより、平成 28 年に都市計画決定、平成 29 年 5 月に組合設立、事業認可となり、令和 3 年に商業施設及び都市型住宅からなる施設建築物が竣工した。

本事業では、老朽化した建物や低未利用地を共同化により高度利用することで、安全安心なまちづくりの推進や中心市街地に相応しい都市機能の更新が図られており、都市軸に面した商業空間の整備と都市型住宅整備によるまちなか居住人口の増加と中心市街地の活性化の推進に寄与している。

また、歴史的遺構である用水路を活用した公共歩行空間や滞留空間のパブリックスペースを創出することで、魅力的な都市空間の形成が図られている。



上段：施設建築物全景 下段：用水路と歩行・滞留空間

事業推進体制

コンサルタント	(株)アール・アイ・エー
建築設計	(株)アール・アイ・エー
建築施工	(株)熊谷組
ディベロッパー	(株)大京
参加組合員	(株)大京

事業概要

所在地	石川県金沢市 地区面積：約 0.5ha
事業経過	都決 H28.07/完了 R3.08
施設概要	RC 一部 S 造 地上 18F 延床 17,969 m ²
	住宅 (15,094 m ² /138 戸)、商業 (420 m ²)
	駐車場 (2,455 m ² /130 台)