

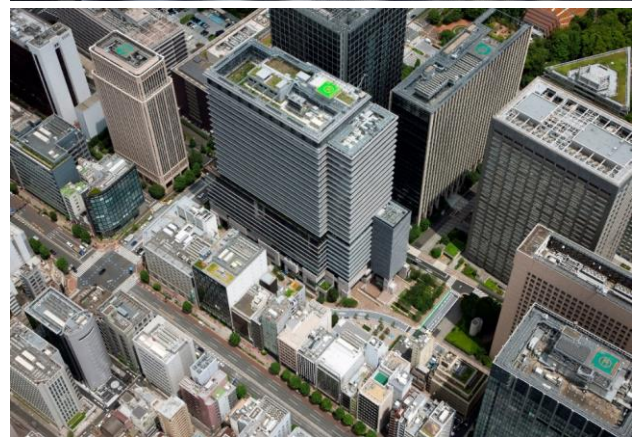
3. 新橋田村町地区市街地再開発組合（新橋田村町地区第一種市街地再開発事業）

当地区は、都心部に立地し、JR 新橋駅に近接するとともに地下鉄内幸町駅、霞ヶ関及び虎ノ門駅の隣接する交通利便性の高い地区である。一方地区内には、老朽化した建物が存在し、狭小敷地や狭隘道路により、土地の有効利用や防災面に課題を有していた。また、緑や憩いの空間及び街の賑わいの不足など、都心にふさわしい魅力ある街並みの形成が望まれる状況であった。

当地区には、特定都市再生緊急整備地域の地域整備方針「多様な機能を備えたにぎわいにあふれた国際性豊かな交流ゾーンを形成」「緑豊かな地域特性を生かした潤いのある都市空間を形成」との方針が定められており、また港区まちづくりマスタープランにおいて「多様な商業・業務機能の集積による活力とにぎわいのあるまちづくりを推進」との方針も定められている。

本事業では、こうした上位計画における位置づけを踏まえ、道路の付替えと街区の再編整備により、土地の合理的かつ健全な高度利用と都市機能の更新による多様な都市機能の導入を図っている。

また、地区計画範囲全体に適用できる集約駐車場を設けることで街並みの分断や歩行者との交錯を防いでおり、地上・地下歩行者ネットワーク結節機能や賑わい・憩いの機能を地区内に創出するとともに、防災対策として、帰宅困難者 1000 人の待機スペースを確保し備蓄倉庫等が設置されており、都心にふさわしい魅力ある街並みが整備されている。



上段：施設建築物全景 下段：上空より

事業推進体制

コンサルタント	(基本計画・事業計画) ㈱日建設計 (権利変換) ㈱再開発評価
建築設計	清水建設・日建設計共同企業体
建築施工	清水建設㈱
参加組合員	飯野海運㈱、日本中央競馬会 三井物産都市開発㈱

事業概要

所在地	東京都港区 地区面積：約 1.2ha
事業経過	都決 H29.05/完了 R3.06
施設概要	S・一部 SRC・RC 造 地上 27F/地下 2F
延床	105,240 m ² 業務 (69,348 m ²)、商業 (1,959 m ²) 公共・公益 (242 m ²) その他 (駐車場(244 台)含む) 33,691 m ²